

# 教育學院

College of Education



# 有關教育學院

學院特色？有什麼資源？



## 7 學系

- 教育學系
- 教育心理與輔導學系
- 社會教育學系
- 健康促進與衛生教育學系
- 幼兒與家庭科學學系
- 公民教育與活動領導學系
- 特殊教育學系

## 1 專業學院

### 學習資訊專業學院

- 學習科學學士學位學程
- 圖書資訊學研究所
- 資訊教育研究所

## 1 學士班

- 教育學院學士班

## 2 碩士在職專班

- 創造力發展在職專班
- 成癮防制碩士在職學位學程



**教育學院**  
College of Education

## 3 研究所

- 課程與教學研究所
- 教育政策與行政研究所
- 復健諮商研究所

## 13 中心

### 校級中心

- 特殊教育中心
- 心理與教育測驗研究發展中心
- 教育研究與評鑑中心

### 院級中心

- 華語文與科技研究中心
- 學習科學跨國頂尖研究中心
- 社會情緒教育與發展研究中心

### 系級中心

- 教育專業發展中心
- 成人教育研究中心
- 雲端測驗中心
- 臺灣保羅·弗萊瑞學術交流中心
- 家庭研究與發展中心
- 體驗教育與領導中心
- 減塑促進中心



---

## 2023全球最佳大學排行

---

教育及教育研究學科全球第9名，亞洲第2名。

---

## 2023 THE教育領域排名

---

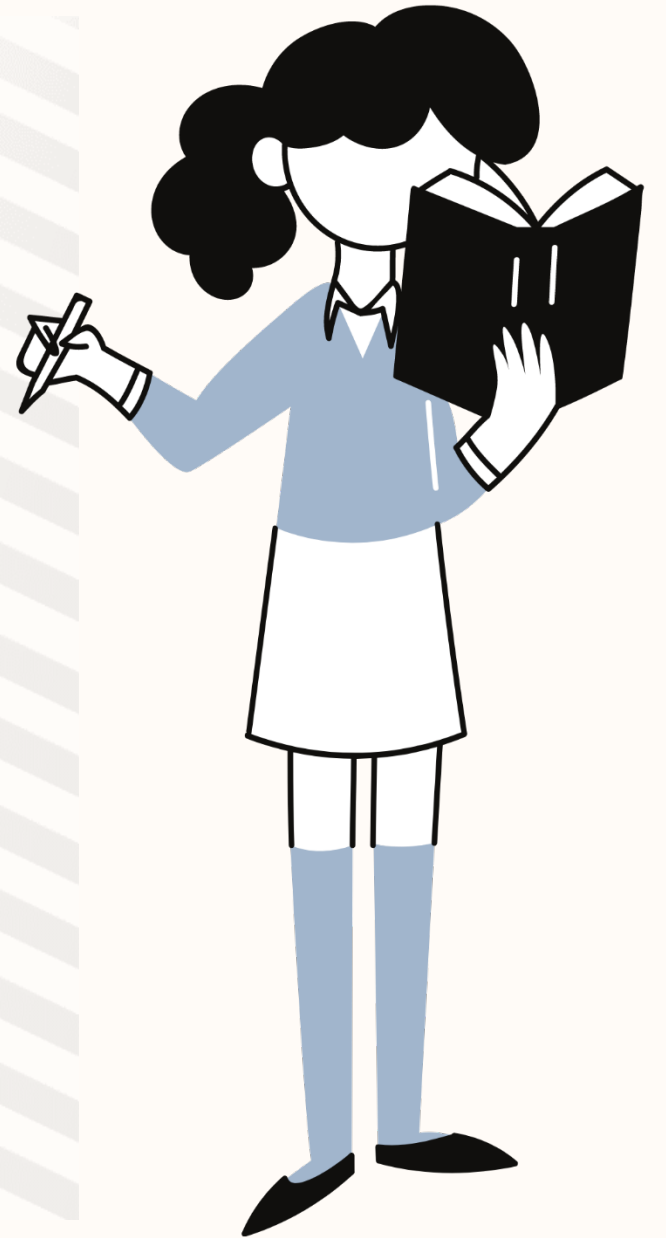
QS全球第28名，亞洲第7名；  
THE全球第47名，亞洲第7名。

---

## 多元赴外學習機會

---

短期世界名校暑期課程UBC、UCLA  
學期交換生選擇涵蓋4大洲。





# 學院發展目標



✓ 全球教育研究典範領航者 |

深化教育研究之國際領導力  
提升學院之國際學術聲望

✓ 臺灣前瞻教育實務領航者 |

提出本土教育問題政策建言  
關懷社會善盡大學責任

✓ 跨域前瞻國際人才培育者 |

培育跨域融通之前瞻人才  
培養國際視野之未來人才

✓ 產業與校友網絡聯結者 |

學用合一提升學生就業競爭  
深化校友連結增進母校發展

# 學院特色

學習環境優質  
畢業生學用配合度高

各系所全數通過「大學校院第二週期系所評鑑」，辦學品質深受各界肯定。此外，本院大學畢業生畢業一年後之學用配合度亦高於公立大學及全國大學平均。

教師學術表現優異  
教學服務備受肯定

本院教師組成多元且表現優異，科技部及政府委託研究計畫件數居全國教育學院之首。教師之教學表現亦深獲外界及學生認可，屢獲科技部、教育部等政府單位及學術機構頒發獎項。

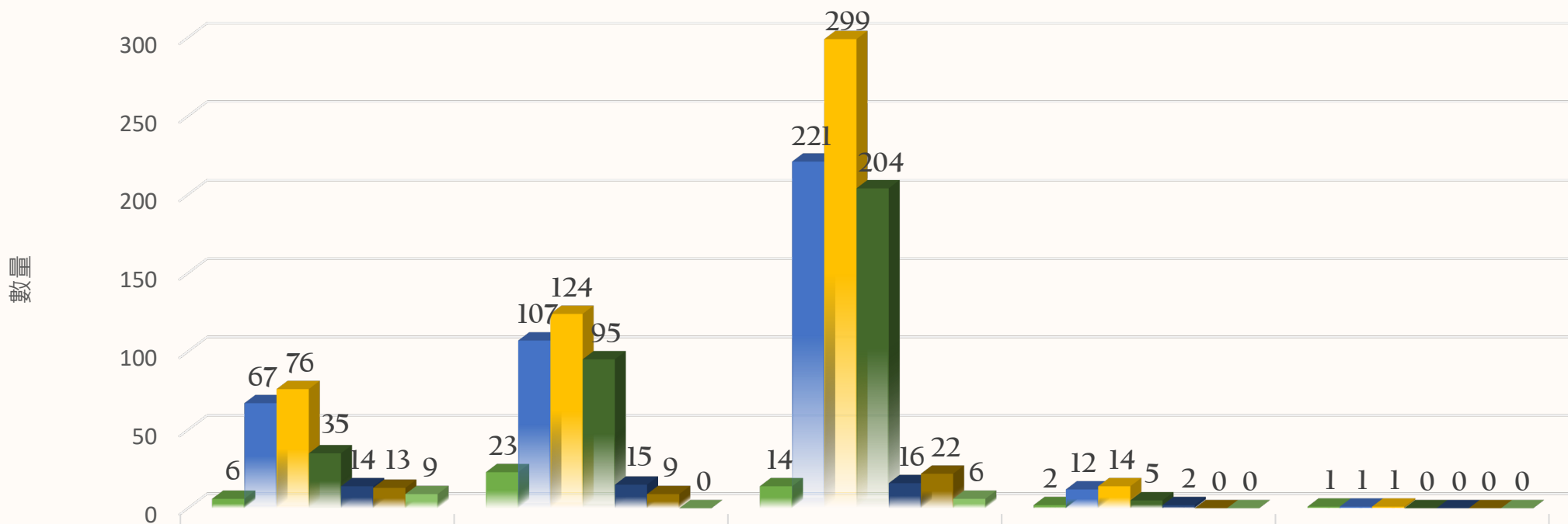
國際交流機會頻繁  
研究網絡綿密堅實

除與多所國外名校簽署合作協定外，各系所透過每年辦理國際研討會、參加國際重要學會、組成跨國研究團隊等模式，與國際學術社群接軌。近年更藉由寒暑期密集課程、雙聯學位及遠距課程，提升本院師生與國際學術網絡交流。

深耕教育學術期刊  
創造跨領域對話平台

各系所主編之期刊均為科技部 TSSCI 及一二級期刊，有助於中文教育研究社群的交流與對話。各期刊亦積極申請加入 Scopus 及 SSCI 資料庫，期能將臺灣的研究成果推向國際學術舞台，和國際學術社群分享臺灣經驗。

# 臺師大姊妹校總覽



	美洲	歐洲	亞洲	大洋洲	非洲
合作國家數	6	23	14	2	1
姊妹校	67	107	221	12	1
MOU	76	124	299	14	1
學生交換	35	95	204	5	0
教師交換	14	15	16	2	0
雙聯協議	13	9	22	0	0
其他	9	0	6	0	0



# 臺師大姊妹校總覽



## EUROPE

- |                    |                     |
|--------------------|---------------------|
| Austria (1)        | Italy (4)           |
| Belgium (3)        | Netherlands (3)     |
| Switzerland (3)    | Norway (1)          |
| Czech Republic (5) | Poland (3)          |
| Germany (18)       | Romania (1)         |
| Denmark (1)        | Russian (6)         |
| Spain (4)          | Sweden (4)          |
| Finland (6)        | Slovenia (2)        |
| France (17)        | Slovak (1)          |
| Hungary (1)        | Ukraine (1)         |
| Ireland (2)        | United Kingdom (17) |
| Lithuania (3)      |                     |



# Partnerships



- Student exchange, e.g., Tohoku University, Tsukuba University
- Joint summer/winter courses, e.g., AELC (Asia Education Leader Course)
- Summer programs, e.g., UCLA, UBC
- Department level collaboration: dual degree program, e.g., University of Missouri, University of Wisconsin-Milwaukee



# 教育學院國際化情形

## MOU 合作校

- University of California, Los Angeles (US)
- Pennsylvania State University (US)
- San Diego State University (US) in progress
- Kyushu University (JP)
- Tohoku University (JP)
- Chiba University (JP)
- University of Hong Kong (HK)
- The Chinese University of Hong Kong (HK)

## 交換學校

- Kyushu University (JP)
- Tohoku University (JP)
- Tsukuba University (JP)
- University of California, Los Angeles (US)
- University of Missouri-Columbia (US)
- Uppsala University (SE)



# 臺師大學生經常申請之交換學校

## 歐洲

- 法國 巴黎政治學院  
Institut d'Études Politiques (FR)
- 荷蘭 萊頓大學 Universiteit Leiden (NLD)
- 加拿大 英屬哥倫比亞大學  
The University of British Columbia (CA)
- 挪威 奧斯陸大學  
Universitetet i Oslo (NO)

## 美洲

- 美國 舊金山大學  
University of San Francisco (US)



# 教育學院各學系及學位學程

有哪些專業？畢業後做什麼？





# 教育學系

---



## 宗旨

本系以培育優秀的學術研究人才、中等學校師資、教育及學校行政人員與文教事業管理人員為宗旨。



## 特色

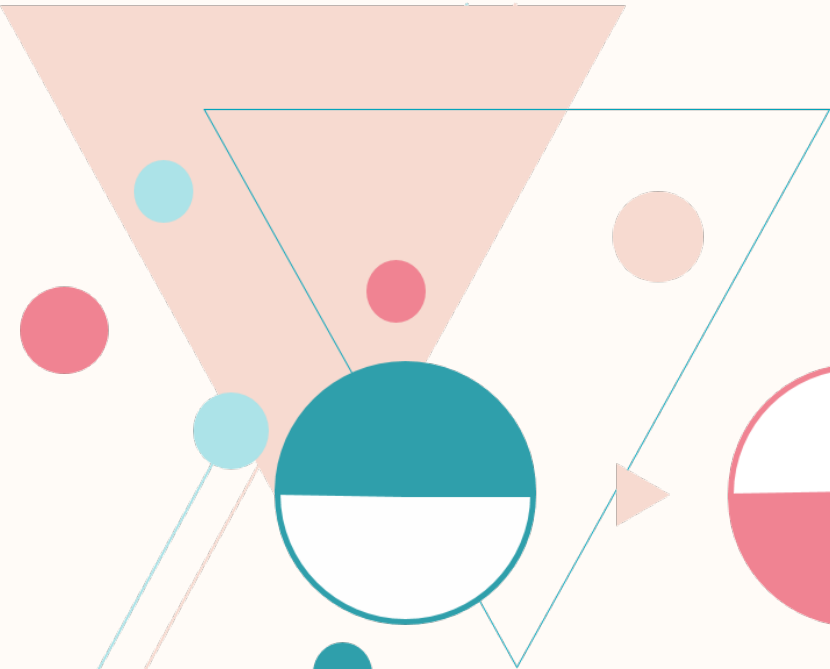
- 師資陣容龐大且堅強
- 學習內容包括教育理論與教育實務，學術領域廣泛周備且表現傑出：涵蓋教育哲史與教育史、教育社會學、教育政策與行政、課程與教學等
- 教育層次完備



## 畢業生發展

- 各級教育行政與學校行政人才
- 教育研究機構研究人才
- 中等學校教師
- 其他教育訓練機構及教育文化事業人才
- 各級教育機關、文教產業、出版界、企業界擔任教育、行政、研發或培訓人員





## 歷史悠久

國內教育相關系所中，本系創設時間最早，無論大學部、碩士班及博士班，都有悠久歷史。



## 學術領域廣泛周備

本系教師學術專長領域，涵蓋教育哲學與教育史、教育社會學、教育政策與行政、課程與教學等主要學門，國內無人能出其右，而且相關教師在各領域均有傑出表現。

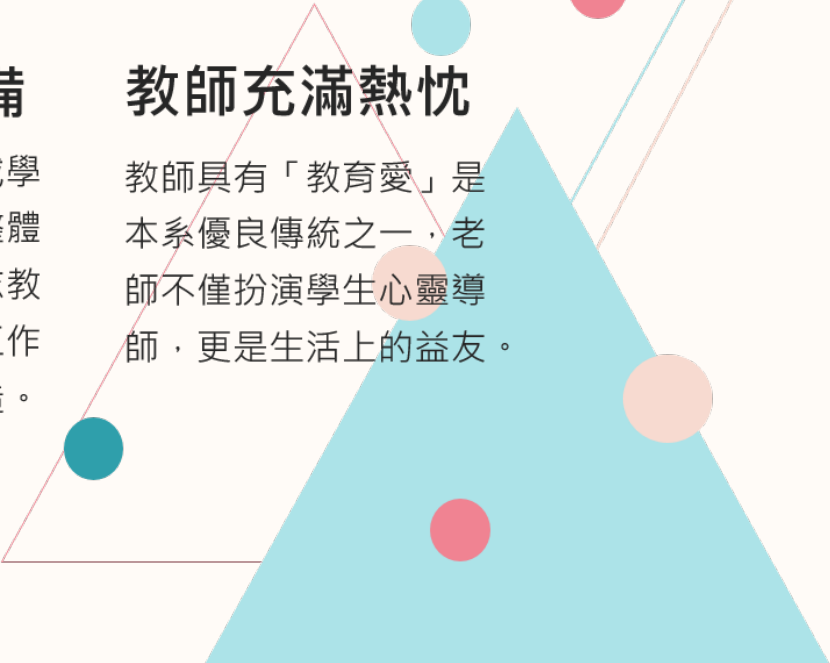


## 教育層次完備

本系目標明確，形成學士、碩士、博士完整體系，前後銜接，有志教育行政或學術研究工作者，可依此逐級深造。



## 教師充滿熱忱



教師具有「教育愛」是本系優良傳統之一，老師不僅扮演學生心靈導師，更是生活上的益友。



# Department of Education

Graduate Institute of Curriculum and Instruction  
Graduate Institute of Educational Policy and Administration

## Dual Degree with Kyushu University, JP







# Department of Educational Psychology and Counseling



## Dual Degree with University of Missouri, Columbia, US



Introduction





# 教育心理與輔導學系



## 宗旨

- 兼顧理論與實務，加強實習督導與專業提昇
- 創新學術研究，奠定心理學應用的學術基礎
- 促進多元智能及生涯發展，陶融人文關懷及社會服務
- 加強國際學術交流，培養宏觀視野



## 特色

- 師資陣容堅強，學術領域表現傑出：包括心理學、教育心理學、心理計量學、精神醫學、心理諮商、學校輔導、青少年問題與輔導等
- 提供豐富課程，讓學生探索生涯發展
- 與外國相關系所建立短期師生互訪、雙聯學制、合作協定



## 畢業生發展

- 擔任國、高中輔導教師或高中生涯規劃教師
- 擔任諮商心理師或從事相關研究
- 從事教育相關工作或研究
- 從事人力資源管理相關工作
- 擔任法院心輔員、心測員



## 歷史悠久 熱門系所

本系是國內最早創設之教育心理與輔導學系所，長期以來更被視為各大專院校教育心理與輔導學系首選。



## 課程完整 設備先進

本師資陣容堅強，課程架構完備、課程豐富，足以促進學生多元發展，且強調實習督導與專業提昇。本系亦擁有先進研究設備。

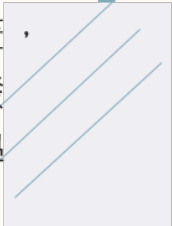


## 研究傑出 教學卓越

本系積極進行教育心理學及諮商心理學之先端研究，教師研究傑出，多位教師獲得國科會傑出研究獎、並擔任國內外重要學會理事長及學術期刊主編。教師並屢獲得卓越教學等獎勵。

## 國際視野 多元發展

本系積極促進國際學術合作與交流，與國外大學訂有雙聯學制及學生交換計畫，俾能開擴學生國際視野。學生畢業後發展多元，除任教於各大專院校、中小學校外，亦在社會各領域服務。







# 社會教育學系



## 宗旨

本系為跨領域與整合型學系，運用創新的學習與傳播策略以推動成人學習的活動與方案，使成人面對多元混沌的社會與高壓焦慮的內在時，能夠培養自我與群體的轉化力、創新力、組織力與整合力。同時，以培育社會文化事業與第三部門之行政及教育推廣人員為訴求。



## 特色

- 重視透過社會創新與教育傳播的多元策略
- 推動有利於社會大眾面對不同生涯階段重要挑戰
- 解決公共問題
- 營造社會共善的終身學習社會



## 畢業生發展

- 非營利組織及社會企業方案規劃或行政人才
- 媒體從業或文教編輯人才
- 文化創意產業領域人才
- 社教機構專業人才



特色  
01



## 社會創新與社區事業

以社會投資、社會企業、社區營造等社會創新方案，開拓並整合政府、企業及非營利組織各類資源，藉以回應國內外層出不窮的社會問題，培養民眾具備參與公共事務、解決公共問題的公民素養。

特色  
02



## 成人與高齡教育事業

培養學生運用創新的學習方式及規劃成人及高齡者學習方案，促使成人與高齡學習者在面對社會變遷的衝擊與壓力時，能透過自我及群體的轉化力、創新力、組織力與整合力，解決不同人生階段的重要發展任務，營造終身學習社會。

特色  
03



## 傳播行銷與文化事業

運用多元創新的平面及影像媒材、文化創意產業、文化行銷及社會行銷方案，在包含公私立博物館、科學館、文化中心、圖書館、美術館等文教機構內外及網路媒體平台，推動引發民眾反思學習的終身學習方案，藉以提升民眾的公民素養。

本系重視透過社會創新與教育傳播的多元策略，在各級學校之正規教育場域以外的社區、非營利組織、文教機構及網路媒體平台，推動有利於社會大眾面對不同生涯階段重要挑戰、解決公共問題、營造社會共善的終身學習社會。



# 健康促進與衛生教育學系



## 宗旨

培養學生能運用健康促進與衛生教育相關理論策略與方法，以促進個人、組織團體和社區增能，展現健康行動，提升其生活品質為最高目標。



## 特色

- 強調提高健康品質與預防疾病，讓教育輔能優於治療及復健
- 學習與健康相關的理論與技術為從事健康事業作準備
- 國內唯一培養衛生教育專業人才的場所



## 畢業生發展

- 國高中健康與體育(護理)教師
- 健康促進與衛生教育專業人才
- 衛生教育研究與中級領導人才
- 公共衛生師

我們注重對人的關懷、對生命的尊重，強調提高健康品質與預防疾病，讓教育、輔導能優於治療及復健。因此，衛生教育是一種積極管理健康的學問，引導人們關心不同生命階段的健康課題，主動負起責任，活出健康。而健康促進與衛生教育學系就是學習與健康相關的理論與技術，同時為從事健康事業作準備。



本學系旨在培養學生能運用健康促進與衛生教育相關理論策略與方法，是國內唯一培養衛生教育專業人才的場所。以促進個人、組織團體和社區增能，展現健康行動，提升其生活品質為最高目標。





# 幼兒與家庭科學學系



## 宗旨

以生命歷程 ( life course ) 觀點探討生活各層面的品質，分為家庭生活與教育、幼兒發展與教育兩專業領域



## 特色

- 依據兩專業領域，設計三個生涯方向：「教學」、「研究」、「推廣與管理」，積極主動培育人才，以回應社會發展之迫切需求
- 國內培養家庭教育、幼兒教育專業人才的前驅



## 畢業生發展

- 中等學校家政教師
- 家庭教育專業人員
- 家庭生活教育相關產業工作人員
- 幼教師/教保員
- 幼保科老師、托育人員
- 出版企業相關人員
- 幼兒相關機構主管、研發人員



本系以生命歷程 (life course) 的觀點探討生活各層面的品質；分為家庭生活教育及幼兒發展與教育兩專業領域，設計出不同之生涯方向。系所發展方向：

1

### 學術研究

整合家庭生活教育、幼兒發展與教育專業，進行幼兒與家庭之整合學術研究。

2

### 兼具本土與國際視野

推展兼具國際化與本土特色之理論、實務及政策。

3

### 課程特色

開設多元、跨領域、職場及海外實習課程，培育國內外企業需求之「家庭與幼兒」專業教學、研究、推廣與管理人才。

4

### 教育人才培育

提供師資培育及教保課程，培養中等學校教師、幼兒園教育人員。



# 公民教育與活動領導學系



## 宗旨

本系提供法政、財經、活動領導三個課群，旨在加強公民素養及活動領導人才之專業能力。



## 特色

- 國內少數培育公民與童軍教育師資與學生事務人員的科系
- 學術領域多元：公民教育專長、戶外領導專長、學生事務專長
- 實習制度完備
- 產業連結緊密



## 畢業生發展

- 高中職公民與社會、國中社會學習領域—公民教師
- 綜合活動學習領域—童軍教師
- 休閒、活動策劃與領導等相關實務工作、企劃人員
- 公職與行政人員（含大學學生事務人員）



# “公領 新世代”

NEW CIVIC  
GENERATION

跨域整合  
為師為範

- 師資培育
  - 高中公民老師
  - 國中社會（公民）
  - 國中綜合（童軍）
- 公民素養：法政、財經
- 活動領導：戶外冒險、體驗教育





# 特殊教育學系



## 宗旨

本系以培育具專業素養之特殊教育人才、深化特殊教育學術研究、引導特殊教育全面發展及促進社會關懷與融合。



## 特色

- 全師培學系，人人皆有機會成為教師
- 推動特殊教育需求學生全方位支援系統之建立與教學服務(含身心障礙、資賦優異)
- 教育實習制度完備
- 國際化連結具優勢



## 畢業生發展

- 各級學校或相關機構之特殊教育教學、研究及行政領導人才
- 特殊教育機構、基金會專業從業人員
- 資源教室輔導員
- 物理治療師、職能治療師、語言治療師、身心障礙職業重建人員等專業團隊人員



### 教師學術研究，成果豐碩



本系教師積極執行研究專案，主持專案研究計劃案逾百餘件，並定期發表其研究成果於國內外學術刊物及學術研討會。

### 出版學術性刊物，深受肯定



「特殊教育研究學刊」陸續獲得國科會優等期刊獎、政府出版服務評獎之連續性出版品類「優良出版品」獎、國科會教育學門教育學術期刊評比第一級刊物，且自2004年列入TSSCI名單迄今。



### 著力於教學品質之促進

組織相關課程教學研討會，定期分享教學經驗，以改進教學方法，並定期檢討課程架構，充實課程內涵。



### 強化學生競爭力之提升

- 加強學生教育評量與診斷及課程設計能力之培養。
- 確實執行社會服務辦法，增進學生實務經驗與人事歷練，並加強學生課業及生涯規劃輔導。







# 學習科學學士學位學程



## 宗旨

- 培育學習科學領域之專業人才
- 發展新型態學習研究
- 開拓學習實務之應用



## 特色

- 國內第一個提供學習科學專業之學士學位學程
- 與資訊教育研究所和圖書資訊研究所成立「學習資訊專業學院」，進行有系統且跨領域整合
- 課程兼顧理論和實務豐富多元的專業課程

## 教育目標

- 強調「學習科技」、「資料科學」與「資訊學」的匯流與跨域整合
- 涵蓋心理、數位學習、圖書資訊、電腦科學和資訊系統等範疇。

## 生涯發展

- 從事軟體設計製作、數據分析、遊戲設計製作等工作
- 進入各種政府機關、私人企業、非營利組織，從事資料科學與資訊學專業工作
- 從事資訊分析師、資料工程師等資料分析職務與軟體工程師
- 使用者經驗相關職業，如使用者體驗設計師、使用者介面設計師

## 課程規劃

- 著重「學習科技」、「資料科學」與「資訊學」三者獨立之專業模組課程
- 設有總整課程與實習規劃，縮短學用差距。





# School of Learning Informatics

## Graduate Institute of Library & Information Studies

### Dual Degree with University of Wisconsin-Milwaukee, US





# 教育學院學士班

---



## 宗旨

著重「以學生學習為中心」之多元發展，在以人為本、客製化、多元發展的三大主軸下，本班提供學生更多元與具特色之課程以及探索輔導，學生可在本班獲得全方位養成教育。



## 特色

- 打破科系之疆界，因應大環境之變動
- 整合院系課程，跨界融合知識與科技應用
- 提供學生探索自我興趣之機會，緩解科系與志趣不合現象





## 適性

## 培力

◎ 提供學生探索自我興趣之機會

緩解科系與志趣不合之現象

培養公私部門教育與訓練人才

◎ 整合院系課程，跨界融合知識與科技應用，  
滿足學生學習及企業選才需求

◎ 打破高科系壁壘分明之疆界，以因應大環境  
之變動

本班將透過提供學生多元跨域的學習規劃，以及至少完整一年的探索輔導，讓學生能進一步瞭解各學系（學程）以及瞭解自身志向，再作適性選擇。





# 教育學院國際交流活動



師資生赴瑞典教育見習



九州暨東京大學師生來訪



教院學士班赴九州大學雙邊交流



學生與德國齊柏林大學教授交流



學生赴UCLA修讀暑期課程



師資生赴新加坡教學見習



# 教育學院國際交流活動



馬來亞大學學者來訪



聖地牙哥州立大學、南洋理工大學  
學者來訪



順化大學系統、峴港大學系統來訪



京都大學教授來訪專題演講



泰國朱拉隆功大學師生來訪



香港田家炳基金會總幹事來訪

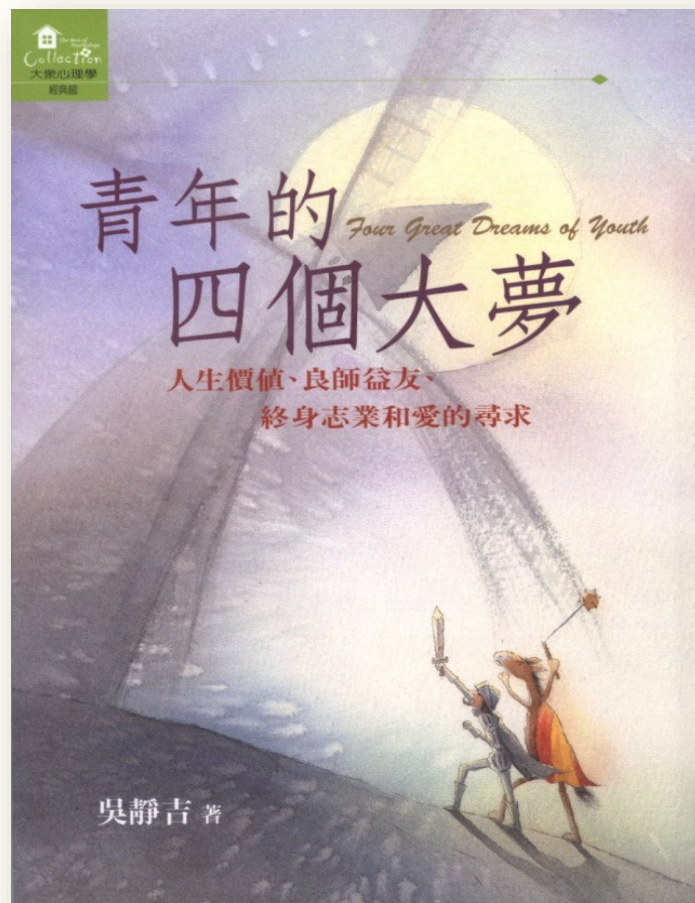


歡迎加入教育學院





人生價值



良師益友



終身志業



愛的尋求



志趣熱情，  
永遠是我們生命往前的能量補給站！



感謝聆聽